

# L'enseignement de l'épidémiologie dans les programmes de sciences infirmières de la région de Lisbonne et du Vale du Tage (Portugal)

---

Présentateur: Gilles Dussault

Auteurs: Fronteira, I et Ferrinho, P

Marrakech, Juin 2009



# Introduction

---

- L'épidémiologie est omniprésente dans tous les champs de la santé;
- Dans la majorité des cas sont les professionnels de santé qui sont responsables pour la collecte des données épidémiologiques ;
- Il est essentiel que l'épidémiologie soit incluse dans les curricula des cours de santé et plus spécifiquement du programme des sciences infirmières.



# Objectif de la recherche

---

- Décrire l'enseignement de l'épidémiologie dans les programmes des sciences infirmières des écoles publiques et privées de la Région de Lisbonne et de la Vallée du Tage pour l'année scolaire 2004/2005



# Méthode

---

- Recherche observationnelle, descriptive, d'analyse de documents.
- Tous les programmes des sciences infirmières des écoles de la Vallée du Tage ont été analysés.
- Les syllabi et les des entretiens téléphoniques ont été analysés.
- Les heures des séances théoriques et pratiques ont été calculées en utilisant des mesures de tendance centrale.



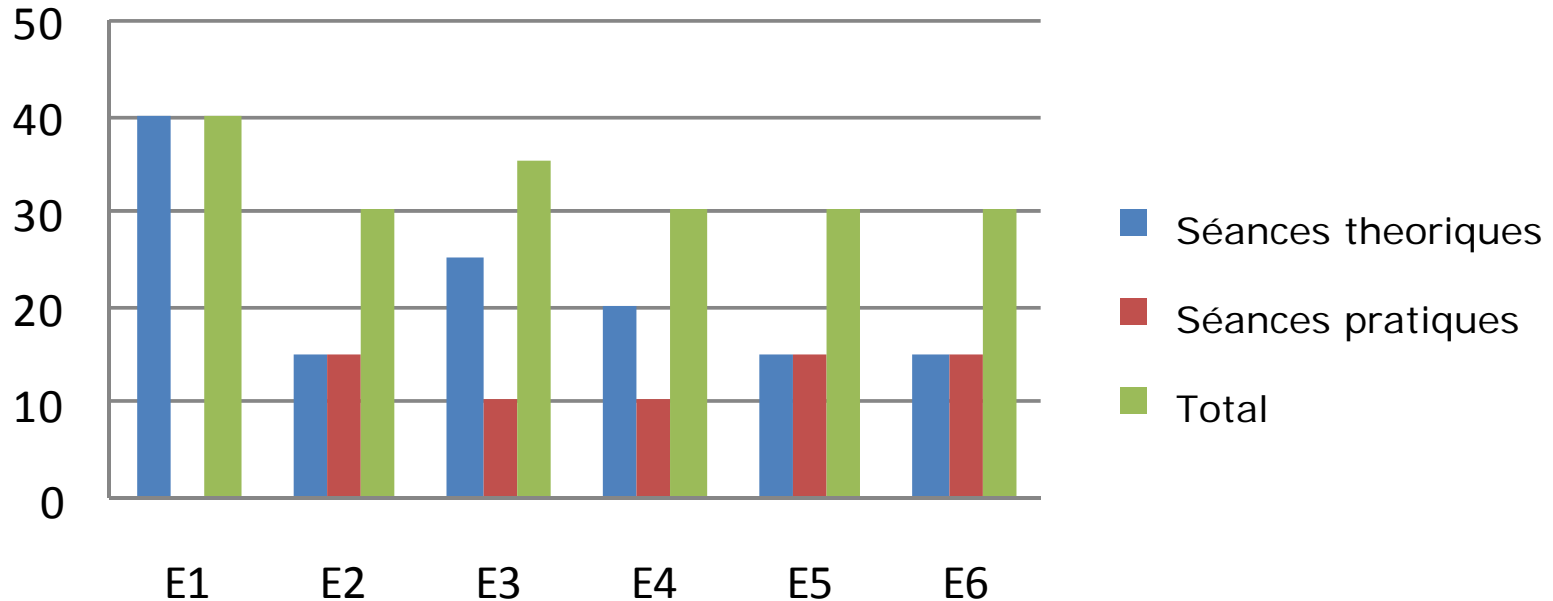
# Résultats

---

- 13 écoles (7 publiques et 6 privées) avaient un programme de sciences infirmières, 11 ont participé dans la recherche
- 6 écoles avaient un cours d'épidémiologie
- 4 écoles avaient des contenus d'épidémiologie dans un autre cours
- 1 école n'avait aucun contenu d'épidémiologie dans son programme

# Charge horaire d'épidémiologie

## Numéro et distribution des heures theoriques et pratiques





# Le syllabus

---

- Hétérogènes
- Catégories de contenus :
  - Histoire de l'épidémiologie
  - Concepts épidémiologiques
  - Histoire naturelle des maladies/ niveaux de prévention
  - Modèles de santé
  - Mesures de santé collectif/ indicateurs de santé
  - Épidémiologie descriptive
  - Épidémiologie analytique
  - Information en épidémiologie/ sources de données
  - Méthodes épidémiologiques



# Conclusions

---

- L'épidémiologie fait part de la majorité des programmes des sciences infirmières dans les écoles analysées;
- L'épidémiologie n'est pas considérée comme un cours indispensable à la formation des infirmiers;
- Les syllabus sont très hétérogènes quant à la distribution de la charge horaire, les objectifs et les matières enseignées.



# Recommandations

---

- L'étude de l'enseignement de l'épidémiologie doit continuer pour permettre la compréhension globale de la réalité nationale.
- Les auteurs recommandent l'intégration de l'épidémiologie dans tous les programmes des sciences infirmières.
- Les écoles de sciences infirmières doivent harmoniser les syllabi, leur place dans le programme et si les contenus doivent constituer un cours spécifique ou être intégré dans un autre cours.
- L'Ordre des Infirmiers ou l'organisme responsable de la qualité doit établir un profil de compétences en épidémiologie