

La place des fondements biologiques dans le développement du raisonnement clinique infirmier : une expérience novatrice

Cécile.Trochet, MD, MSc.
Professeur adj.



Enseignement des sciences de base dans les professions de santé

- **Quoi ? (pourquoi ?)**
 - Contenu (sciences « dures » vs sciences plus cliniques)
 - Niveau : profondeur, complexité.
- **Quand ?**
 - Début
 - Pendant
 - Fin de parcours (Formation continue...)
- **Comment ?**
 - Cours
 - APSC
 - APP (contextualisation) mais ...



Stages :

Supervision et collaboratrices cliniques

Domaines d'application :

Santé communautaire
Soins critiques
Adaptation, réadaptation

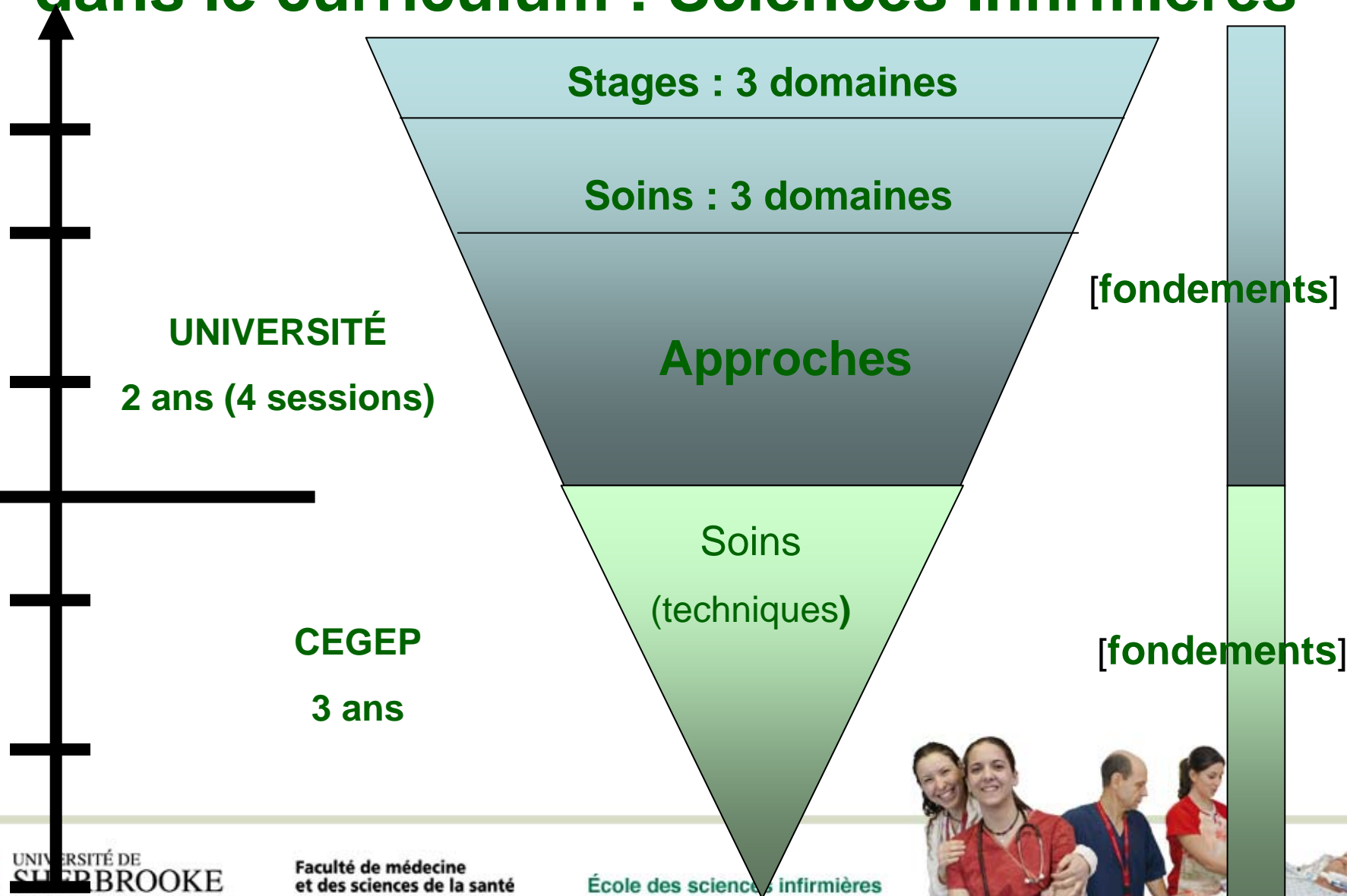
Approches : familiale, communautaire, interdisciplinaire, individuelle

Fondements : sciences biologiques,
anthropologie, philosophie, recherche...

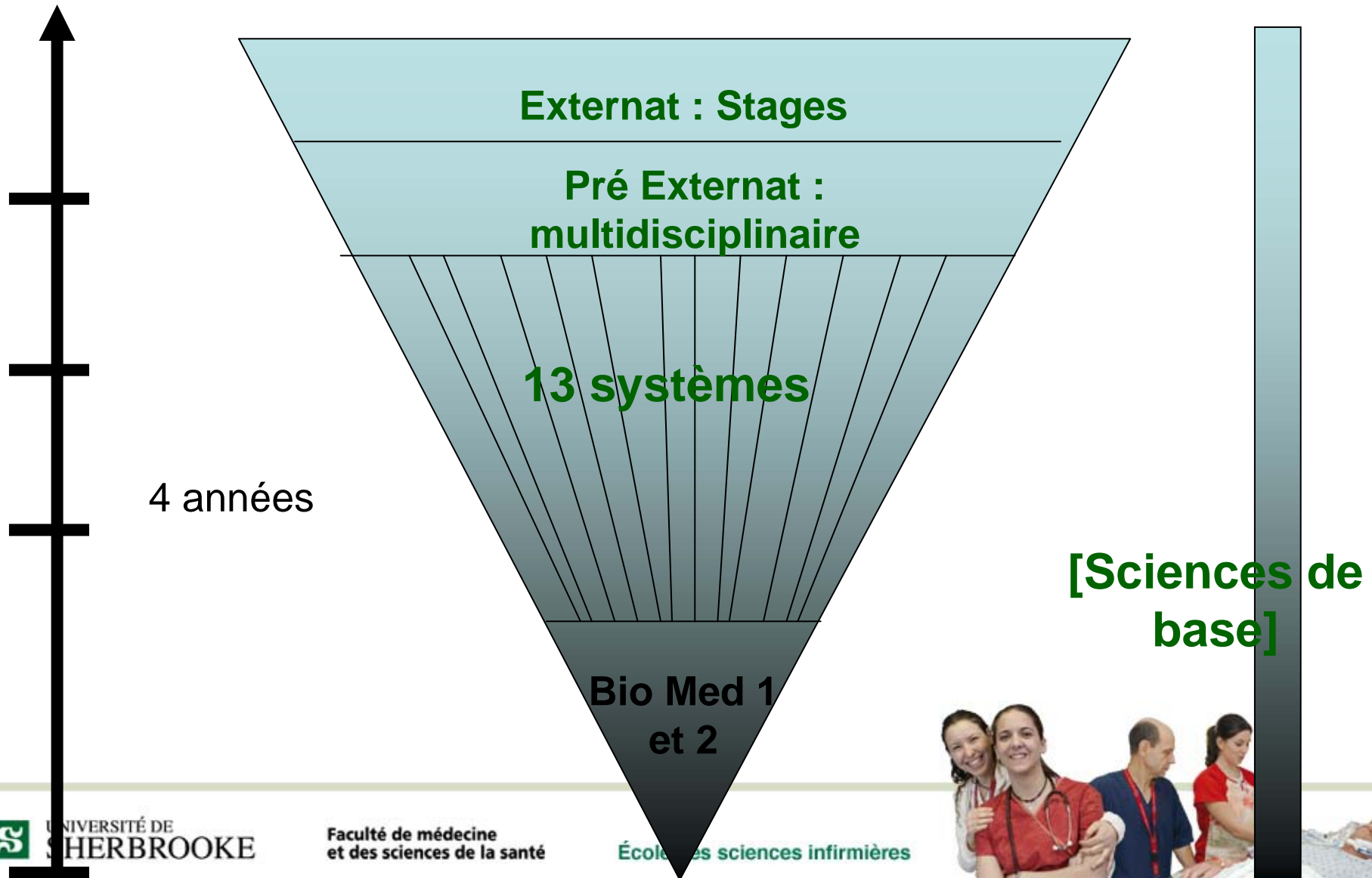




« Place » des Sciences biomédicales dans le curriculum : Sciences Infirmières



« Place » des Sciences biomédicales dans le curriculum : Médecine



Situations - FII 256

Situations	Notions étudiées
1. Armande Bouté	Femme ménopausée : fracture/ostéoporose/arthrose/arthritis
2. Rosaire Ouellet	Adulte : IC chronique, arytmies
3. Sylvie Roy	Adolescente : hyper-hypothyroïdie/dépression
4. Louis Fréchette	Adulte : cancer prostate, métastases osseuses
5. Harfang Desbois	Adulte : intoxication/cirrhose hépatique
6. Pierre-Yves Corriveau	Adulte : hernie discale, SNP, douleur

6



Situations - FII 356

Situations	Notions étudiées
1. Gilles Marcotte	Adulte : MPOC
2. Jocelyn Sauvé	Jeune adulte : choc hémodynamique, IRA
3. Natacha Doyon-Goulet	Bébé, SIDA
4. Joseph Pelletier	Adulte âgé : HTA et AVC
5. Juliette Dubuc	Adulte âgée : diabète compliqué
6. Caroline Tremblay	Jeune adulte : SRAS, choc septique, CIVD



Étapes de l'APP : 3 heures de "cours" par semaine

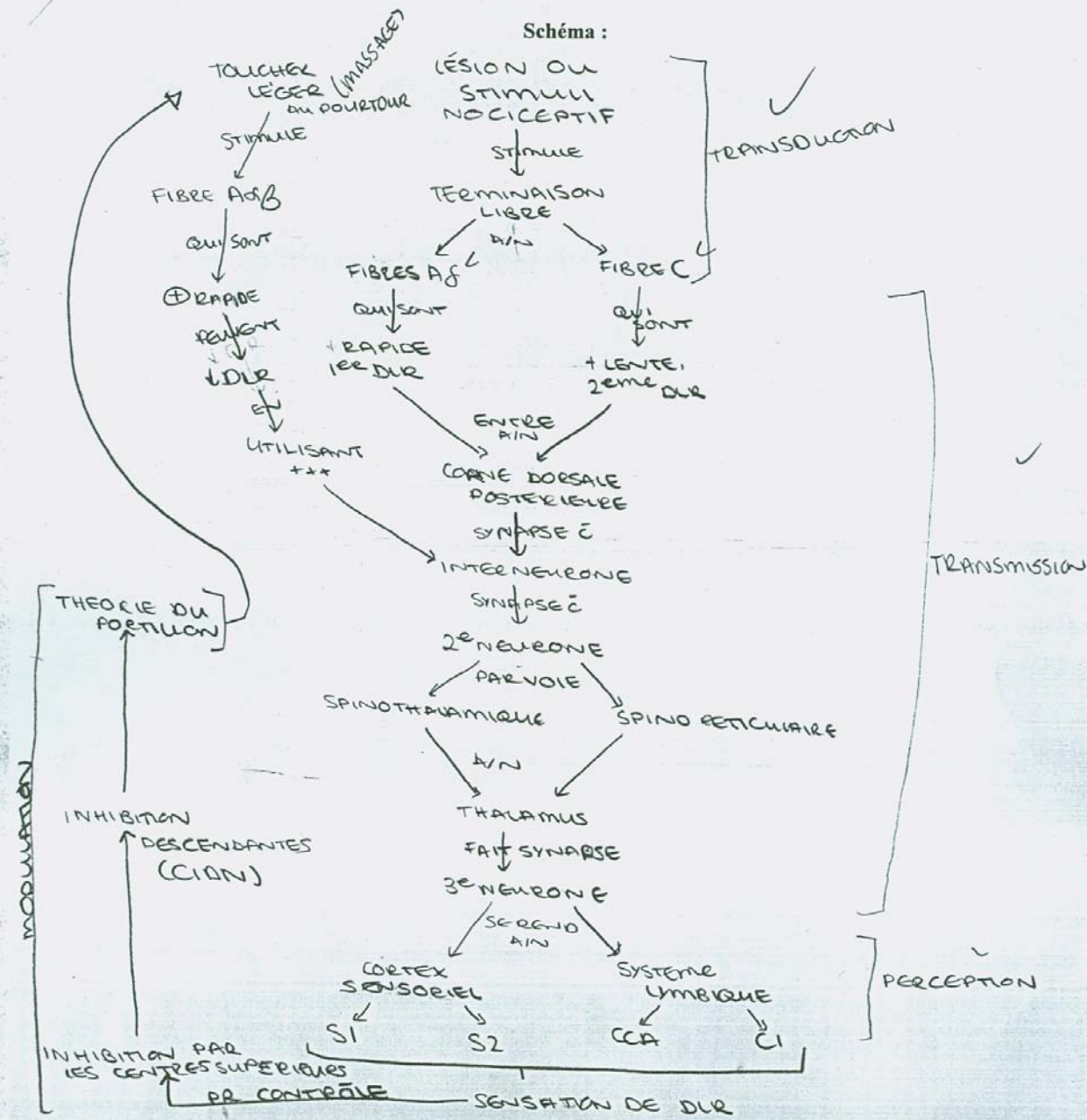
- Étape 1: Discussion ; objectifs d'étude (3/4h)
 - **Physio-pathologie**
 - **Examens complémentaires**
 - **Traitements : pharmacologiques ou non**
- Étape 2 : Étude personnelle (1 semaine)
 - **Livres de base et références complémentaires**
 - **Liste de références**
- Étape 3 : Retour en équipe (1h30)
 - **Schématisation : partage des schémas individuels et construction collective**
- Étape 4 : Retour avec monitrice (3/4h)
 - **Validation des explications et correction des idées fausses.**



Objectifs d'étude : ex cas de P-Y Corriveau (hernie discale)

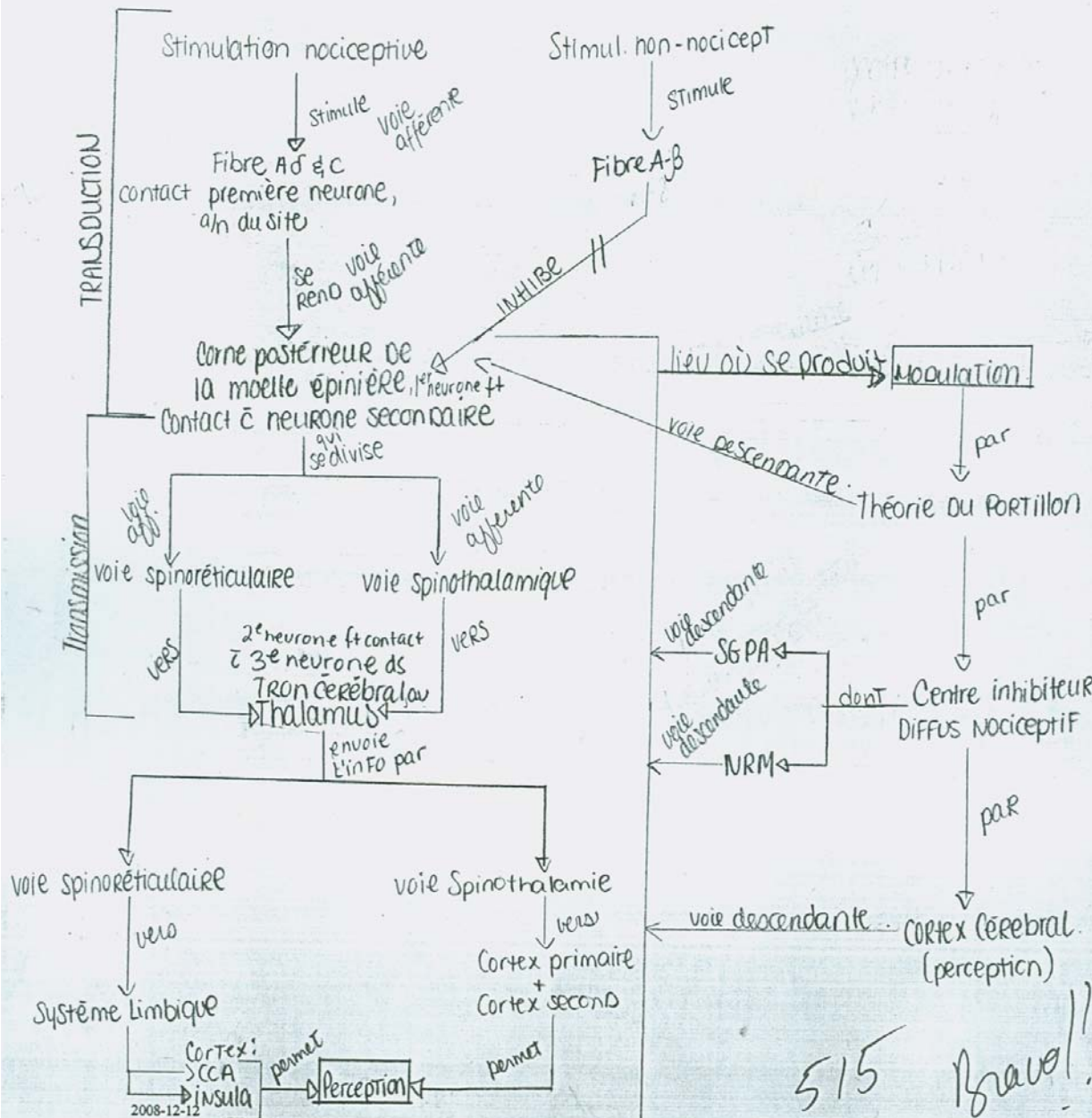
- *Réactivation des connaissances : physiologie*
 - *Ex : organisation et fonctionnement du SNP*
- **Physio-pathologie**
 - *Ex : expliquez la physiopathologie de la douleur : transduction, transmission, perception et modulation, chronicisation.*
- **Examens complémentaires**
 - *Ex : Distinguer le principe et les structures objectivées par la Rx, la TDM, et la RMI de la colonne vertébrale,*
- **Approches thérapeutiques dont la pharmacologie**
 - *Expliquez l'intérêt et le principe des anti-dépresseurs et des anti-convulsivants dans les cas de hernie discale:*





Schématisation





Schématisation



Partage des questions

- **Étudiants : FAQ**
 - Très utilisée (surtout les veilles d'examen!!!)
- **Monitrices : Forum**
 - Pédagogique
 - *Les étudiants demandent ; "Jusqu'où il faut aller...?"*
 - Questions de contenu
 - *Dans le Mc Cance page x, il est dit*



Recrutement monitrices

- **Anciens étudiants**
 - Candidatures spontanées
 - Sollicitation
- **Milieus cliniques**
 - Ex : pour le cas d'oncologie, une infirmière qui travaille en oncologie
 - Collaboratrices cliniques (stages)



Commentaires

- Monitrices
 - Beaucoup de préparation (début)
 - Insécurisant (début)
 - Stimulant et enrichissant, formation continue
- Étudiants :
 - Difficultés (début)
 - approche
 - contenu
 - processus du raisonnement
 - Fin de programme :
 - Cours souvent nommé « expérience déterminante du programme »
 - Progression des explications données par les étudiants
 - Questionnements lors des « stages ateliers »
 - Questions à distance



Conclusion

- La pertinence de se référer aux fondements biologiques des problèmes de santé augmente lorsqu'elle est intégrée à un processus de développement d'expertise du raisonnement clinique
- Monitrices : modèles de rôle
- Initiation d'une démarche de formation continue

